



## Kustwacht Nederland

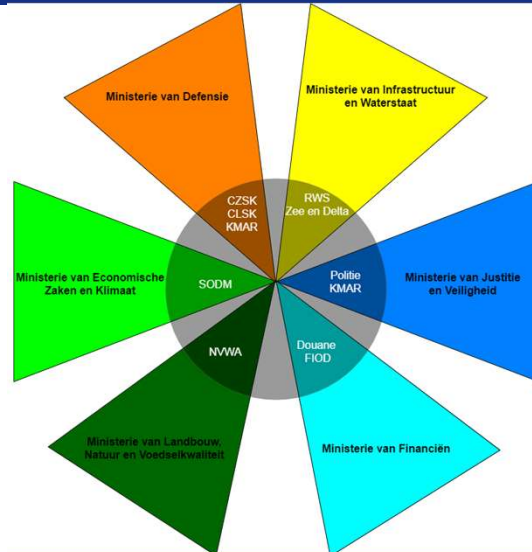


## Agenda

1. 'Governance' KWNL
2. Verantwoordelijkheden / modernisatie KWNL
3. KWNL, 'Maritieme'-ontwikkelingen en veiligheid



'Governance' KWNL



WAKEND IN DIENSTBAARHEID



**DIENSTVERLENING:**

- N.S.V. VERKEER
- + SEARCH & RESCUE
- RAMPENBESTRIJDING
- VAARWEGMARKERING
- VERKEERSBEGE-LEIDING
- ZEEVERKEERS-ONDERZOEK
- RUIJEN EXPLOSIEVEN
- MAR. HULPVERL.

**HANDHAVING:**

- POLITIETAAK
- DOUANE TOEZICHT
- TOEZICHT MILIEU
- TOEZICHT VISSERIJ
- TOEZICHT SCHEEP-VAART VERKEER
- TOEZICHT UITRUSTING SCHEPEN
- TOEZICHT MIJNBOUW
- GRENSBEWAKING

**MARITIME SECURITY**  
(oa tav economisch kritische infrastructuur op en aan zee)





# Context: Beleidsveld Noordzee



- Legenda**
- Recht**
    - Grens verticaal vaarwater (2-rijligheid)
    - Doorgaande NAP-200 in lijn
    - Aanvalsmoedigheid voor verticaal vaarwater
    - Gebied later Oekraïne-voeding (OIV)
    - Scheepvaarttoezicht
    - Begrenzing verkeersscheidinggebied
    - Aanvalsmoedigheid
    - Separatiedomein
    - Zoekgebied zoekgebieden voor Embolus
    - Gebied: aanpak in rechte
    - Platform voor olie en gaswinning
    - Platform
    - Coastguardplatform
  - Zandwinning**
    - Beauningsgebied voor oppervlakte- en ophoogpunt
    - Beauningsgebied voor bodem- en maasland
  - Zandwinning**
    - Oefeninggebied (incl. maritiemcomplex)
    - Maritiemcomplex
    - Ecologische Noordzeezone
    - Aanpak Noordzeezone
    - Aanpak Noordzeezone
    - Andere mogelijk ecologisch waardevolle gebieden
  - Windschakelgebieden**
    - Windschakelgebied
    - Windschakelgebied
    - Zoekgebied windschakelgebied
  - Aanpakgebieden voor windenergie**
    - Bestaande: Embolus, Embolus, Waaiwater
    - Overeenkomstig (mogelijk aanpakgebied)
    - Zoekgebied windschakelgebied naar aanpakgebied
  - Duurzame energie op langere termijn**
    - Overeenkomstig duurzame energie na 2020
    - Zoekgebied duurzaam voor energie-opslag en productie
    - Plan CO<sub>2</sub>-opslag na 2020
    - Zoekgebied CO<sub>2</sub>-opslag

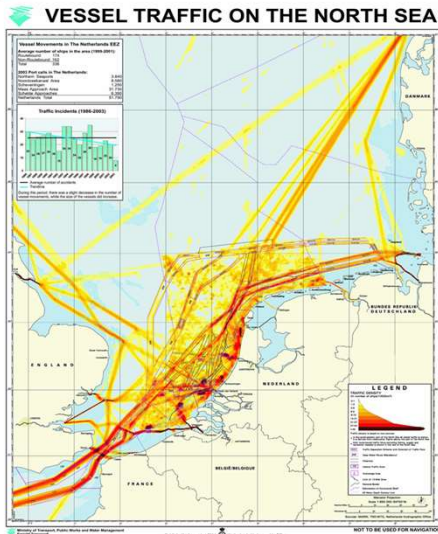
4 februari 2014



## KWNL, 'Maritieme-ontwikkelingen' en veiligheid



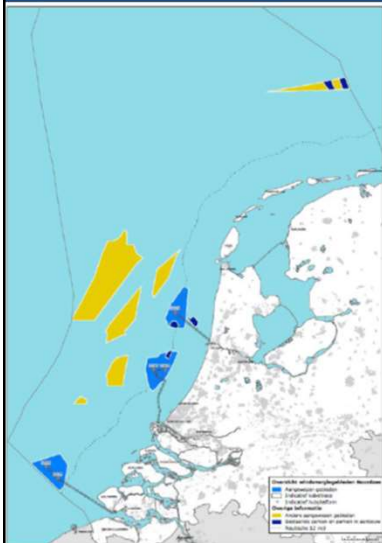
Verkeersintensiteit



- Aantal scheepsbewegingen neemt toe
- Schaalvergroting beroepsvaart en short sea
- Incidenten steeds grotere impact op land vanwege toenemend gebruik kustzone]
- Dutch Coast is a collision hotspot (iaw ACCSEAS baseline and priorities report)



WIND-OP-ZEE: Actuele planning NL EEZ tot 2023



gebied	MW	Jaar van tender	gereed
Borssele I en II	700	2016	2019
Borssele III en IV	700	2016	2020
HK zuid I en II	700	2017	2021
HK zuid III en IV	700	2018	2022
HK noord V	700	2019	2023



## Wind-Op-Zee planning richting 2050, maar grootste 'uitdagingen' voor 2027

### Windparken rijksstructuurvisie op zee

doelstelling wind tot 2023:

6.000 MW op land

4.450 MW op zee

doelstelling wind tot 2050:

volledig duurzaam.

wind Duitland 2014:

8.685 MW vergoed

38.940 MW aangevraagd



### Energie minimale ruimte - wind (4MW/km<sup>2</sup>)

20.362 km<sup>2</sup> (34%)  
x 4 MW  
= 81 GW

In NL is het huidige totale elektrisch vermogen ca. 20 GW



WAKEND IN DIENSTBAARHEID



## Macro gevolgen van 'Wind-op-Zee' / autonome scheepvaart / BREXIT / 'Noordzee-wifi'

1. Verkeerscompressie / maritieme beeldopbouw complexiteit neemt toe;
2. Neveneffecten 'verdringing visserij' / toename smokkel en aanlanding;
3. Meer kans op (aanvarings)calamiteiten i.c.m. kleinere response tijd;
4. Grotere 'keten vervolgreacties' bij verstoringen (economie / energie);
5. Milieu risico's (expon. grotere kans op incidenten / complexiteit bestrijding);
6. Grotere SAR-uitdaging;
7. Toename cybersecurity kwetsbaarheid in maritiem domein (o.a. autonome scheepvaart / routingssystemen / energie-hubs);
8. Complexer crisismanagement (meer participanten publiek-privaat)
9. Toename risico's Veiligheids Regio's

Macro: De 'duurzame' economische veiligheid van Nederland wordt kwetsbaarder door ontwikkelingen in / afhankelijkheid van het maritiem domein.

WAKEND IN DIENSTBAARHEID



Aandachtspunten vanuit regionaal / veiligheidsregio perspectief

1. Nu reeds veel veiligheidsrisico's in NL-samenleving, maar staan de vervolgrisico's vanuit 'maritieme incidenten' op de juiste 'ranking' v.w.b. kans x effect (en maatschappelijk ontwrichtend effect)?
2. Maatschappelijk-, bestuurlijk- en media verwachtingspatroon t.a.v. crisismangement neemt toe, maar beeldopbouw / regievoering (juridisch aspect) t.a.v. maritiem domein is complexer dan land domein.
3. Zijn de veiligheidsregio's gereed voor vervolgrisico's van de 'maritieme-ontwikkelingen' en zo niet, hoe dat (gezamenlijk) te organiseren?
4. Veiligheidsregio's zodirect vaker betrokken in 'maritieme' incident – afhandeling, maar hoe is de (gezamenlijke) voorbereiding? Zijn de verantwoordelijkheden / mandaten voldoende eenduidig?
5. Noord-Holland als "maritieme (veiligheids)rotonde" voor Nederland? -> clustering van alle maritieme hulpverleningsmiddelen bij VR-NHN / in Noord-Holland?



# Vragen?

